

Einteilungsmöglichkeit von Karten nach Art bzw. Inhalt:


Thematische Karten

Thema 4

i Referent: Arne Johannessen

 Fragen bitte möglichst im Anschluss stellen

 falls ich zu schnell spreche, bitte unterbrechen 😊

 die Präsentation ist online:
<http://k-ss05.thaw.de/thematisch/>

Thematische Karten

- thematische Karten zeigen den räumlichen Bezug von Informationen zu einem bestimmten Thema
- zur anschaulichen Darstellung dieses Bezugs werden topographische Informationen als Grundlage benötigt



[Kraak und Ormeling 2003², S. 39]

Thematische Karten und Topographie

- topographische Karten können durch Weglassen, Betonen oder Hinzufügen bestimmter Elemente zu thematischen Karten werden

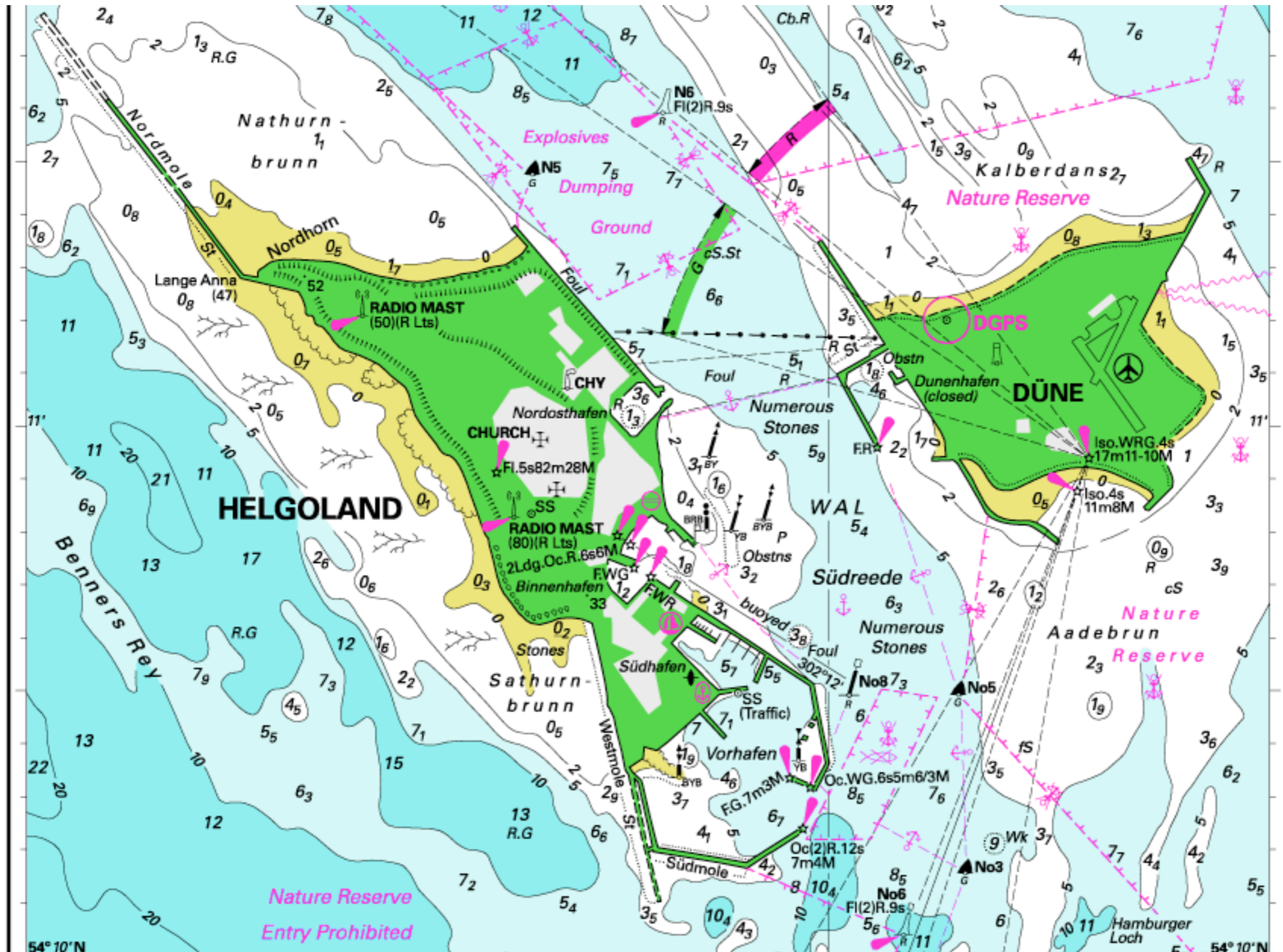


[nach Kohlstock 2004, S. 150 ff.]

Geschichte thematischer Karten

- die ältesten thematischen Karten sind Seekarten (ab 1270)
- zunächst nur wenige „Karten“ auf Grundlage einzelner, unzuverlässiger Schätzungen
- moderne Messmethoden und entsprechend genaue topographischen Karten im 19. Jahrhundert
 - ⇒ Anzahl und Qualität der Seekarten nimmt ab 1860 rapide zu

Thematische Karten – Beispiel Seekarte



[Imray C26]

Thematische Karten – Literatur

- Jürgen Bollmann, Wolf Günther Koch (Hrsg.)
Lexikon der Kartographie und Geomatik
Spektrum, Heidelberg 2002
- Susanna Fisher. *The Makers of Blueback Charts*
Imray, Laurie, Norie & Wilson, St Ives, Cambs. 2001
- Peter Kohlstock. *Kartographie*
Schöningh, Paderborn 2004
- Menno-Jan Kraak, Ferjan Ormeling
Cartography: Visualization of Geospatial Data
Pearson Education, Harlow, Essex 2003; zweite Ausgabe