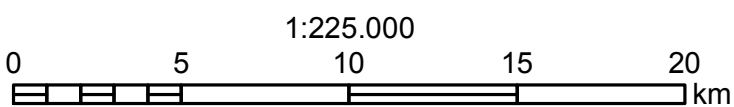
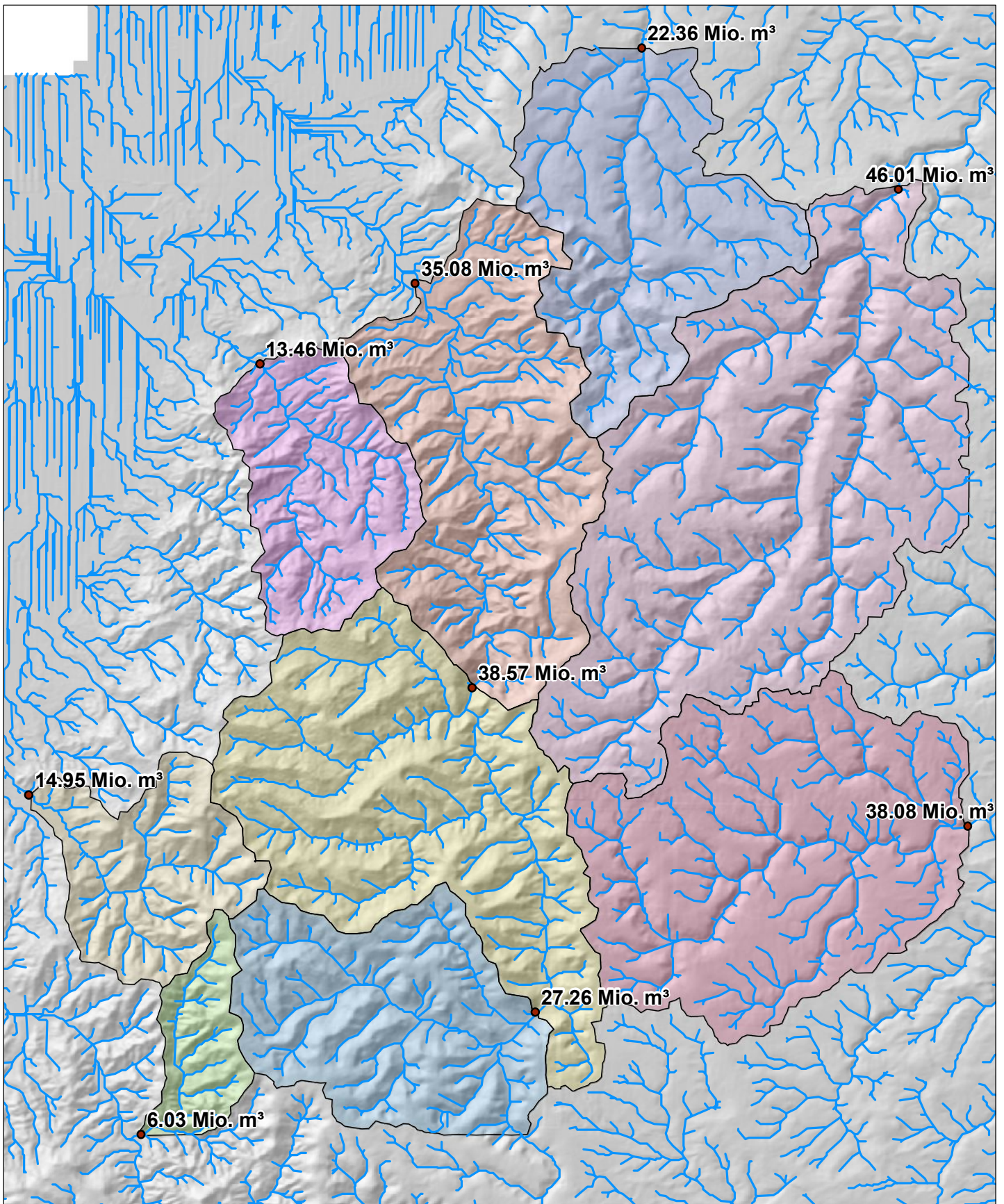


Gewässerabflussmodell Schwarzwald bei Achern



- Pegel
- Wasserscheide
- Gewässernetz

Übung 2 "Gewässerabflussmodell"
Praktikum Geoinformationssysteme 2
Hochschule Karlsruhe - Wirtschaft und Technik

Gruppe 1, 27. April 2010
Lilli Imgrunt und Arne Johannessen